

## TVH 2 LE FONCTIONNEMENT DES APPAREILS REPRODUCTEURS

Au cours de la puberté, les organes génitaux deviennent fonctionnels et des premiers signes extérieurs de fonctionnement apparaissent.

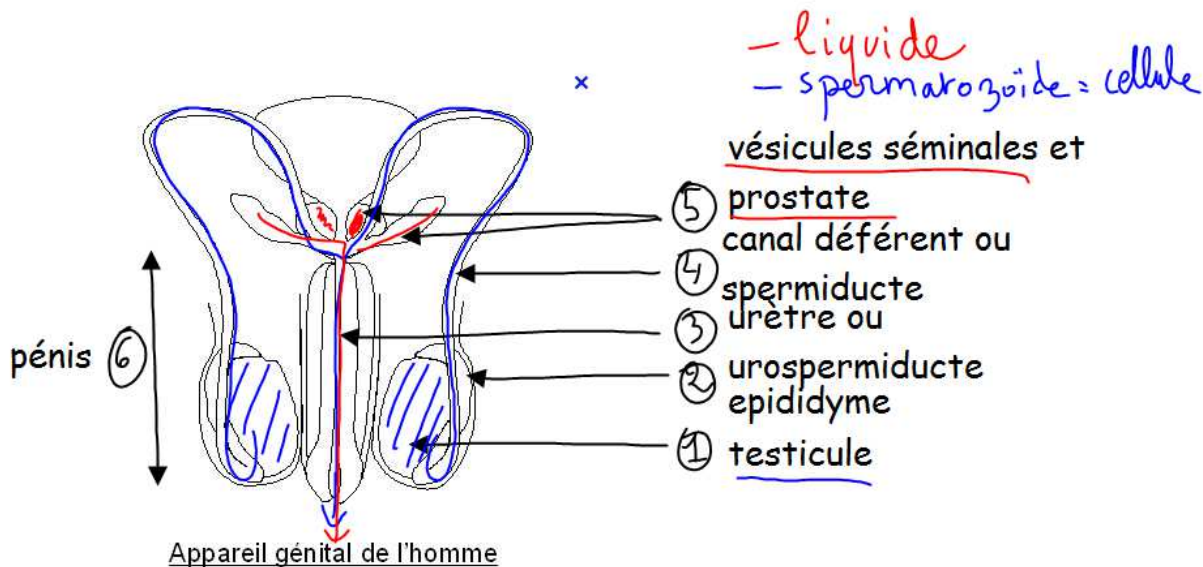
Quelle est la structure des appareils génitaux ?

Comment fonctionnent-ils ?

Activité 1 : lire les documents ci-dessous et répondre aux questions du document 1

### I / LE FONCTIONNEMENT DE L'APPAREIL REPRODUCTEUR DE L'HOMME

Cf schéma de l'appareil reproducteur



#### A/ Anatomie et rôle des organes

Il existe des organes qui ont aussi un rôle urinaire

L'appareil génital est formé :

- d'organes génitaux : les testicules, qui produisent les spermatozoïdes contenus dans un repli de peau les bourses ou scrotum
- de voies génitales qui ont un rôle de transport :
  - les épидидymes et les spermiductes transportent les spermatozoïdes
  - l'urospermiducte ou urètre transporte l'urine ou le sperme
- de glandes annexes : la prostate et les vésicules séminales qui secrètent le liquide séminal
- le pénis terminé par le prépuce recouvert du gland est un organe de pénétration

Comment les spermatozoïdes sont-ils émis ?

#### B / Fonctionnement

A la suite d'une stimulation physique (caresse) ou émotionnelle, le pénis ou verge se redresse, augmente de volume et durcit : c'est l'érection.

L'érection est permise par l'arrivée de sang dans les corps érectiles du pénis (Pb circulatoire : Pb d'érection, rôle du tabac)

Si l'excitation continue, les voies génitales se contractent et chassent le sperme par l'orifice au bout du pénis : c'est l'éjaculation

Le sperme est constitué d'un mélange de cellules : les spermatozoïdes et d'un liquide : le liquide séminal

A chaque éjaculation d'environ 3 à 4 ml de sperme, 350 millions de spermatozoïdes sortent.

Les testicules produisent en continu les spermatozoïdes de la puberté à la mort de l'homme

Remarque si l'on utilise un préservatif, on le place sur le pénis en érection et il recueille le sperme qui sort ce qui évite d'être enceinte ou de contracter une maladie par le sperme il est à usage unique et se retire avant la fin de l'érection

Comment sont constitués les spermatozoïdes ?

### C/ le spermatozoïde : une cellule adaptée à sa fonction

Observable lors d'un spermogramme : aspect et comptage au microscope d'une goutte de sperme

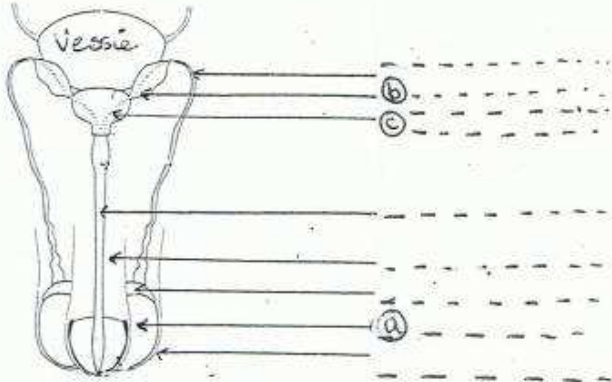
C'est une cellule mobile capable de nager seule grâce aux battements de son flagelle

Elle survit 3 jours dans les voies génitales féminines

(Conclusion l'appareil génital masculin est très performant une goutte de sperme suffit amplement à procréer dès la 1<sup>ère</sup> éjaculation !!)

### Document 1 : le fonctionnement de l'appareil reproducteur masculin

#### EXERCICE 1 : (11.5 points)

1/ Mettre les légendes et le titre au schéma ci-dessous :	2/ Expliquez le rôle des organes a. b. et c:
	a: ..... b: ..... c: ..... 3/ De quoi est formé le sperme ? ..... .....

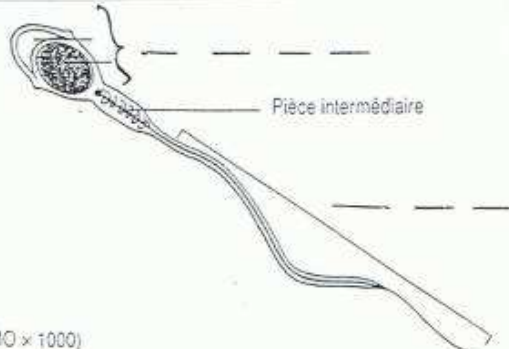
#### EXERCICE 2 : (4 points)

1/a/ Qu'est ce que l'érection ?.....  
.....

b/ Expliquez le mécanisme de l'érection ?.....  
.....

2/ Qu'est ce que l'éjaculation ?.....  
.....

#### EXERCICE 3 : (4.5 points)

1/ Mettre les légendes au schéma ci-dessous :	2/ Répondez aux questions :
	a/ Quel est le nom de cette cellule ? ..... b/ Quelle est sa durée de vie dans les voies génitales féminines ?..... c/ A partir de quelle période de sa vie, un homme commence t'il à produire cette cellule ? ..... d/ Jusqu'à quel moment peut il en produire ? ..... e/ Combien y a-t-il de cellules présentes lors d'une éjaculation ?..... f/ Expliquez comment cette cellule peut se déplacer : .....